



Stadtplanung  
Stadtforschung  
Sozialplanung  
Bürgerbeteiligung  
Klimaschutz  
Wohnungswirtschaftliche  
Beratung

Planungsbüro Lopitz, Stadtplanung und -forschung

Wahmstraße 79, 23552 Lübeck

Wahmstraße 79  
23552 Lübeck  
0451 3050 3656  
www.Lopitz.de  
Planung@Lopitz.de

Dipl.-Ing. Stadt- und  
Regionalplanung

Dipl.-Wirtschafts-  
Ingenieurwesen

Sebastian Lopitz

17. Dezember 2024

## **Protokoll „Stadtteildetektive“**

Um insbesondere die Kinder und Jugendlichen in den Beteiligungsprozess einzubeziehen, wurde das vom Kinder- und Jugendbüro Berlin-Marzahn entwickelte Beteiligungsinstrument der Stadtteildetektive durchgeführt. Ziel des Projektes war, dass die Kinder und Jugendlichen ausgestattet mit Notizheft und Fotoapparat in kleinen Gruppen ihr unmittelbares Wohnumfeld (hier: Hegermühle) erkunden und „Probleme“, „Schätze“ aufspüren sowie Ideen und Vorschläge zur Verbesserung ihres Quartiers einbringen.

Die Ergebnisse der Rundgänge, welche zwischen Anfang und Mitte November stattfanden, wurden dann in Form von selbstgestalteten Plakaten aufbereitet und im Rahmen der Auftaktwerkstatt präsentiert. Teilgenommen haben die Kinder der Kinder- und Jugendbegegnungsstätte Domizil, der Kita Tausendfüßler und die Klassen 4 und 6 der Grundschule „Am Annatal“ im Rahmen des Unterrichtsfachs Gesellschaftswissenschaften bzw. im Rahmen des Sachunterrichts.

Im Folgenden werden zunächst die Ergebnisse einzeln nach Einrichtung (Kita, Domizil, Grundschule) aufgelistet und im Nachgang zusammengefasst nach Anzahl der Nennungen:

- 1. Durchführung „Stadtteildetektive“ durch die Kinder und Jugendlichen von Domizil**
- 2. Durchführung „Stadtteildetektive“ durch die Kinder der Kita Tausendfüßler**
- 3. Durchführung „Stadtteildetektive“ durch die Schülerinnen und Schüler der 4. Klasse**
- 4. und der 6. Klasse der Grundschule am Annatal**

## 1. Durchführung „Stadtteildetektive“ durch die Kinder und Jugendlichen von Domizil

Die Erkundungstour der Stadtteildetektive fand statt am Mittwoch, den 06. November 2024 von 16:00 Uhr bis 17:45 Uhr und am Donnerstag, 07. November 2024 von 15:00 Uhr bis 17:45 Uhr.

An einem zweiten Termin, am Dienstag und Mittwoch, den 19. + 20. November 2024 jeweils von 15 bis 17 Uhr wurden gemeinsam die Ergebnisse der Erkundungstour kreativ aufbereitet, mit Hilfe von Bastelutensilien und den entwickelten Fotos wurden Plakate gestaltet.

Betreut und begleitet wurden die Stadtteildetektive von Karsten Bender (Domizil) und Christian Schirmer (AWO Familienzentrum).



### **Was gefällt Dir besonders gut in Deinem Stadtteil/Deinem Wohngebiet?**

- viele Spielplätze
- Einkaufsläden
- Straßen- und S-Bahn
- überdachte Plätze zum Treffen
- mein Zuhause
- Domizil
- kurzer Weg zur Schule
- neue Schule,
- schöne, neue Turnhalle
- „Khadija findet die Spielplätze gut“

### **Was gefällt Dir nicht so gut in Deinem Stadtteil/Deinem Wohngebiet?**

- zu wenige Spielgeräte auf dem Schulhof
- „die Kinder sind hobbylos und bauen deshalb Scheiße!“
- „dass die Kinder keinen Respekt haben“
- „dass die Kinder so viel Müll auf den Boden werfen“
- „mir gefällt nicht, dass die Straßen unsauber sind“

### **Was wünschst Du Dir in deinem Stadtteil/Deinem Wohngebiet?**

- ein großer Fußballplatz mit Beleuchtung
- „ich wünsche mir einen 24/7 Laden“
- Spieleautomat
- mehr Bänke in Hegermühle
- „wir wollen einen Jugendclub ab 11 Jahre“

- Netz beim Fußballplatz, damit der Ball nicht immer rausfliegt! Ein Zaun neben dem Fußballfeld, damit der Ball nicht rausfliegt
- Netze in den Fußballplätzen
- weniger Bäume!
- einen Spielplatz bei schlechtem Wetter
- moderner wirkende Spielplätze
- ein neuer Spielplatz
- weniger Müll auf/bei den Spielplätzen
- legale Graffitiwand
- „nicht mehr alles vollsprayen, damit Hegermühle nicht so assi aussieht!“
- Snackautomat + Getränkeautomat auf dem Schulhof
- neuer Scooterplatz
- öffentliche Toiletten
- mehr Beleuchtung
- alles was kaputt ist, soll repariert werden
- gratis W-Lan im Kiez
- Dubai-Schokolade in den Läden
- viel mehr Respekt in Strausberg
- „Wählt Brooklyn, damit es nicht mehr so teuer ist...WÄHLT BROKLYN!“



## **2. Durchführung „Stadtteildetektive“ durch die Kinder der Kita Tausendfüßler**

### ***Was gefällt Dir besonders gut in Deinem Stadtteil/Deinem Wohngebiet?***

- unsere zukünftige Schule!
- das Mosaik der ehemaligen Schule!
- medizinische Versorgung
- viele Spielplätze!
- viele Bäume vor den Häusern und den Innenhöfen!
- unsere Kita; Neugestaltung der Außenanlage!
- gepflegte Rabatten und Vorgärten
- verschiedene öffentliche Verkehrsmittel!
- viele verschiedene Einkaufsmöglichkeiten!
- beleuchtete Wanderwege
- Autos müssen langsam fahren!

### ***Was gefällt Dir nicht so gut in Deinem Stadtteil/Deinem Wohngebiet?***

- Hundehaufen!
- leerer Platz (zwischen Schule und Rückseite Supermarkt) (als Spielfläche nutzen, z.B. Hüpfplatten, Großraumschach, Schneckenrennen...)
- Sperrmüll im „Irgendwo“!
- große hässliche Mülltonne! (lieber kleinere Tonnen – bunt gestaltet!)
- beschmierte Wände!

### ***Was wünschst Du Dir in deinem Stadtteil/Deinem Wohngebiet?***

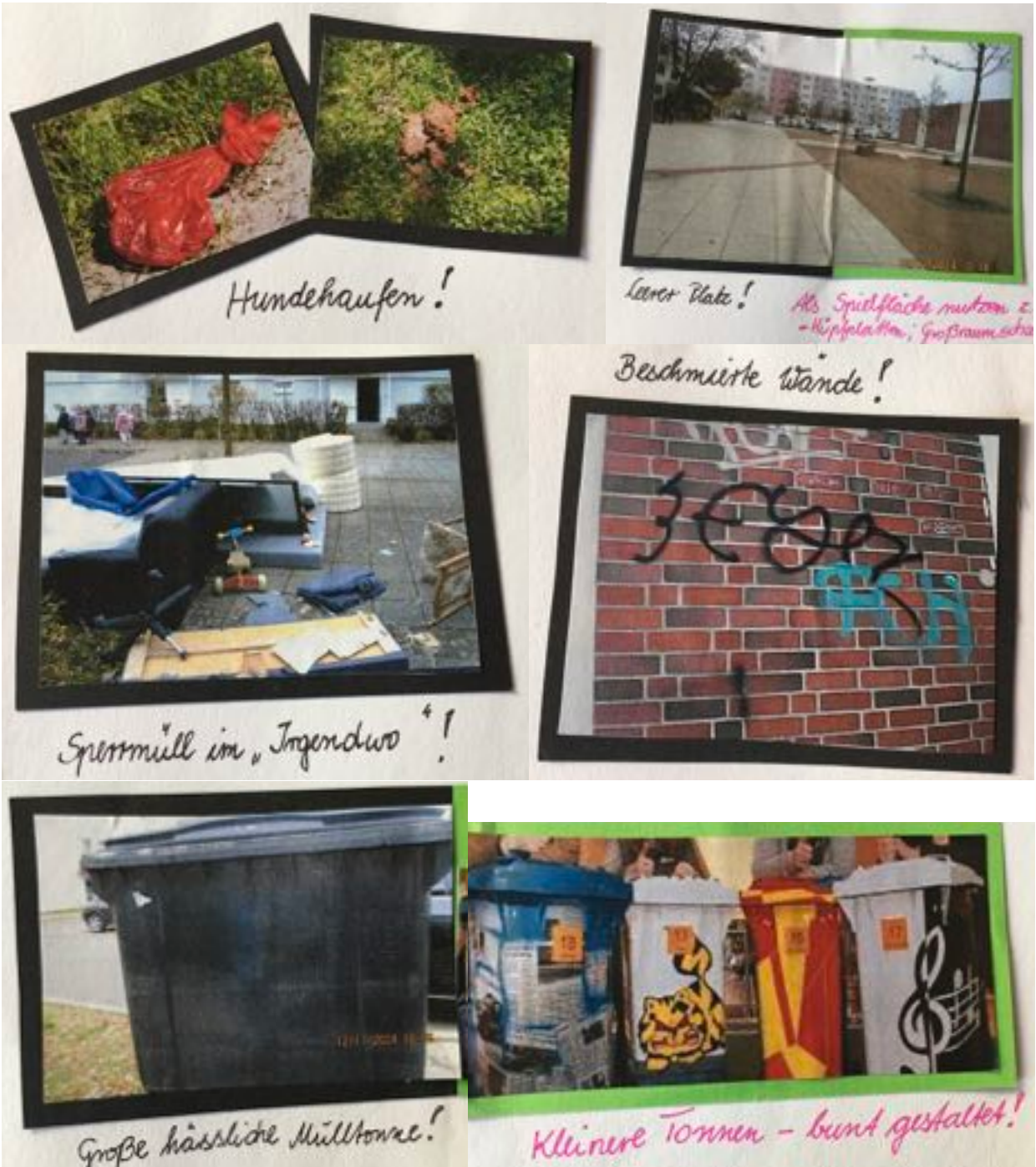
- Raum oder Haus zum Feiern oder für Partys!
- Eisdiele!
- Kino!
- Handelszentrum: Alle Geschäfte sollen wieder genutzt werden!
- Bunte Häuserfassaden!
- Spielplätze für Kleinkinder!
- mehr Sitzgelegenheiten oder Nischen zum Verweilen!

### ***Änderungsvorschläge für die und von der Gruppe Vorschule:***

- mehr Pflanzen in der Kita
- mehr Sportangebote
- Fensterdekoration
- im „grauen“ langen Flur soll Musik laufen
- Kita soll noch größer mit vielen kleinen Räumen sein
- der Fußboden soll geändert werden
- in der Küche: soll eine größere Abfallschüssel sein, Tischdecken
- es soll mehr Kuchen geben
- Garderobe Hort I soll als Spielraum umgestellt werden
- Gepolsterte „goldene“ Stühle für Kinder, besonders in der Gruppe Vorschule
- eine Rutsche für den großen Sportraum soll gekauft werden



- Snoozelraum (Überbau der Krippe) auch für ältere Kinder
- Krippe soll ein „Schlegl“ für die Instrumente bekommen
- Hochebene / ruhige Ecke für Vorschule





Bunte Häuserfassaden!



Eisdiele!



Kino!



Als Spielfläche mit z.  
-Kippplätzen, Großraumstra



Was gefällt Dir besonders gut in  
Deinem Stadtteil / Deinem Wohngebiet?



Unsere zukünftige Schule!



Das Mosaik der ehemaligen Schule!



Das Mosaik der ehemaligen Schule!



Medizinische Versorgung!



Viele Spielplätze!



Viele Bäume vor den Häusern und  
in den Innenhöfen!



Unsere Kita;  
Neugestaltung der Außenanlage!



Gepflegte Rabatten und Vorgärten!



Verschiedene  
Öffentliche Verkehrs-  
mittel!



Viele verschiedene Einkaufsmöglichkeiten!



Beleuchtete Wanderwege!



Autos müssen langsam  
fahren.<sup>PO</sup>





Das Mosaik der ehemaligen Schule!



Unser zukünftige Schule!



Viele Spielplätze!

### **3. Durchführung „Stadtteildetektive“ durch die Schülerinnen und Schüler der 4. Klasse**

#### ***Was gefällt Dir besonders gut in Deinem Stadtteil/Deinem Wohngebiet?***

- Kik
- DM
- ThaiBoxen
- Döner
- Schule
- McDonalds
- Handelszentrum
- Wald
- Holzi
- Hort
- Skaterpark
- Fußball
- Verstecke in den Bäumen
- Aldi
- Spielplatz
- Hinterhof im Wohngebiet
- Gärten

#### ***Was gefällt Dir nicht so gut / was ist gefährlich in Deinem Stadtteil/Deinem Wohngebiet?***

- Wald (Munition)
- kein Zaun an den Schienen
- Jet Tankstelle (Betrunkene)
- Skaterpark
- Lidl nicht schön
- Werbung (Aldi)

#### ***Was muss es in Hegermühle geben, damit du auch als Erwachsener gerne hier leben möchtest?***

- schönere Wohnungen
- kein Dreck
- kein Alkohol
- mehr Schulen
- See
- Preissenkungen
- keine Graffiti

#### 4. Durchführung „Stadtteildetektive“ durch die Schülerinnen und Schüler der 6. Klasse

##### ***Was gefällt Dir besonders gut in Deinem Stadtteil/Deinem Wohngebiet?***

- Dass es den Holzi gibt
- Dass es eine neue Sporthalle gibt I
- Dass die Schule so nah dran ist

##### ***Was gefällt Dir nicht so gut in Deinem Stadtteil/Deinem Wohngebiet?***

- Dass die alten Spielplätze nicht renoviert werden (Holzi, Skater)
- Dass so viel Müll auf den Spielplätzen rumliegt
- Dass wir in der Schule keine Bänke haben

##### ***Was wünschst Du Dir in deinem Stadtteil/Deinem Wohngebiet?***

###### Spielplätze

- Mehr Spielplätze III
- Saubere, nicht so dreckige Spielplätze
- Spielplätze reparieren / verbessern I
- Erneuerung des Spielplatzes Am Herensee (rot-gelbe Rutsche) - Spielholzhaus
- Neubau Spielplatz Innenhof Am Annatal / Am Herensee
- Mehr Spielgeräte auf dem Innenhof Am Herensee
- Neue Schaukeln in den Innenhöfen
- Mehr Sitzplätze III
- Holzi verbessern / reparieren
- Mehr Sitzplätze am Holzi

###### Schulhofgestaltung

- Schule bunter gestalten
- Schattenplätze auf dem Schulhof
- Sitzmöbel IIIIII
- Drehscheibe II
- Spielgeräte IIIII
- Sonnenschirme I
- Größerer Schulhof III
- Fußballplatz – kleine Tore
- Volleyballplatz
- Parkour-Strecke

###### Sportplätze

- 2 Fußballplätze am Holzi
- Fußballplatz am Holzi verbessern I
- Ballfangnetz am Holzi
- Tor am Holzi
- Mehr Mülleimer für den Holzi
- Fußballplatz mit Kunstrasen IIIII
- Größerer Fußballplatz
- Größeren Skaterpark für Kinder I
- Volleyballplatz

###### Schule

- Im Unterricht essen
- Bessere Mensa
- Das die Turnhalle fertig wird
- Kunstraum
- Kabel verlegen
- Süßigkeiten-Automat
- Kiosk
- In der Hofpause zum Einkaufen gehen können



### Gestaltung Wohngebiet

- Mehr (gemütliche) Sitzplätze IIIII
- Mehr Platz auf dem Bahnhof
- Mehr Licht und Laternen III
- Mehr Bäume und Pflanzen I
- Mehr Sitzbänke in der S-Bahn II
- Fahrradständer neben Bänken und Spielplätzen
- Mehr Mülleimer – weniger Müll auf den Plätzen I
- Öffentliche Toiletten I
- Wasserspender
- Verbesserung / Erneuerung der Fußwege II



### Imbiss und Fastfood

- KFC
- Döner-Imbiss II (Döner für 2 Euro)
- Snackautomat III
- Eisladen
- Pizzaladen
- Bäckereien
- Essensautomaten



### Shopping / Einkaufsgelegenheiten

- Primark I
- New Yorker
- TEDI
- Spielzeugladen
- Rossmann
- Mehr Geschäfte
- 1 Euro Laden
- Lego Store
- Gameshop

### Neue Angebote

- Kino IIIIIII
- Schachclub I
- Cheerleading Verein
- Hochsprung Verein
- Spielhalle
- Pokemon Center
- Schwimmhalle I
- Hundepark



## Zusammenfassung Stadtteildetektive (inkl. Anzahl der Nennungen)

### Was gefällt Dir besonders gut in Deinem Stadtteil/Deinem Wohngebiet?

- **viele verschiedene Einkaufsmöglichkeiten, Einkaufsläden** (Kik, DM, Aldi, Handelszentrum) (6)
- **Grün- und Freiraumgestaltung** (Wald, Gärten, Verstecke in den Bäumen, Hinterhof im Wohngebiet, gepflegte Rabatten und Vorgärten, viele Bäume vor den Häusern und den Innenhöfen!) (6)
- **Bildungs-, Betreuungs- und Freizeitangebote** (unsere zukünftige Schule, neue Schule, Schule, Hort, „unsere Kita; Neugestaltung der Außenanlage!“, Domizil) (6)
- **Spiel- und Sportmöglichkeiten** (dass es den Holzi gibt, Holzi, ThaiBoxen, Skaterpark, Fußball) (5)
- dass es eine neue Sporthalle gibt, schöne, neue Turnhalle (3)
- Spielplatz, viele Spielplätze, „Khadija findet die Spielplätze gut“ (3)
- dass die Schule so nah dran ist, kurzer Weg zur Schule (2)
- verschiedene öffentliche Verkehrsmittel (Straßen- und S-Bahn) (2)
- gastronomische Angebote (Döner, McDonalds) (2)
- das Mosaik der ehemaligen Schule!
- medizinische Versorgung
- beleuchtete Wanderwege
- Autos müssen langsam fahren!
- überdachte Plätze zum Treffen
- mein Zuhause

### Was gefällt Dir nicht so gut in Deinem Stadtteil/Deinem Wohngebiet?

- **mangelnde Sauberkeit** („dass die Kinder so viel Müll auf den Boden werfen“, Hundehaufen! Sperrmüll im „Irgendwo“, beschmierte Wände! dass so viel Müll auf den Spielplätzen rumliegt, „mir gefällt nicht, dass die Straßen unsauber sind“) (6)
- **zu wenige bzw. veraltete Spielgeräte** (zu wenige Spielgeräte auf dem Schulhof, dass die alten Spielplätze nicht renoviert werden (Holzi, Skater, Skaterpark) (4)
- **Freiraum- und Platzgestaltung** (leerer Platz (zwischen Schule und Rückseite Supermarkt) (als Spielfläche nutzen, z.B. Hüpfplatten, Großraumschach, Schneckenrennen...), große hässliche Mülltonne! (lieber kleinere Tonnen – bunt gestaltet!), dass wir in der Schule keine Bänke haben) (3)
- **angstmachende Aspekte** (Wald (Munition), kein Zaun an den Schienen, Jet Tankstelle (Betrunkene)) (3)
- **Verhaltensaspekte** („die Kinder sind hobbylos und bauen deshalb scheiße!“, „dass die Kinder keinen Respekt haben“) (2)
- **Supermärkte** (Lidl nicht schön, Werbung (Aldi)) (2)

### Was wünschst Du Dir in deinem Stadtteil/Deinem Wohngebiet?

- **mehr Sitzgelegenheiten** (mehr Bänke in Hegermühle, mehr Sitzgelegenheiten oder Nischen zum Verweilen, mehr Sitzplätze bei den Spielplätzen III, Sitzmöbel auf dem Schulhof IIIIIII, mehr (gemütliche) Sitzplätze IIIII, mehr Sitzbänke an der S-Bahn II, mehr Sitzplätze am Holzi) (25)

- **veränderte Schulhofgestaltung** (Schule bunter gestalten, Schattenplätze auf dem Schulhof, Drehscheibe II, Spielgeräte IIIII, Sonnenschirme I, größerer Schulhof III, Fußballplatz – kleine Tore, Volleyballplatz, Parkour-Strecke) (20)
- **Imbiss und Fastfood-Angebote** (KFC, Döner-Imbiss II (Döner für 2 Euro), Snackautomat III, Eisladen, Pizzaladen, Bäckereien, Essensautomaten, Snackautomat + Getränkeautomat auf dem Schulhof, Süßigkeiten-Automat, Kiosk auf dem Schulgelände, Eisdielen) (17)
- **Fußballplatz am Holzi verbessern bzw. neuer Fußballplatz** (ein großer Fußballplatz mit Beleuchtung, Netz beim Fußballplatz, damit der Ball nicht immer rausfliegt, ein Zaun neben dem Fußballfeld, damit der Ball nicht rausfliegt, Netze an den Fußballplätzen, 2 Fußballplätze am Holzi, Fußballplatz am Holzi verbessern I, Ballfangnetz am Holzi, Tor am Holzi, Fußballplatz mit Kunstrasen IIIII, größerer Fußballplatz (16)
- **mehr/neue/modernisierte/gepflegte Spielplätze** (moderner wirkende Spielplätze, neuer Spielplatz, Spielplätze für Kleinkinder, mehr Spielplätze III, Spielplätze reparieren / verbessern I, Erneuerung des Spielplatzes Am Herrensee (rot-gelbe Rutsche) – Spielholzhaus, Neubau Spielplatz Innenhof Am Annatal / Am Herrensee, mehr Spielgeräte auf dem Innenhof Am Herrensee, neue Schaukeln in den Innenhöfen, ein Spielplatz bei schlechtem Wetter, saubere, nicht so dreckige Spielplätze, Holzi verbessern / reparieren) (16)
- **weitere Einkaufsmöglichkeiten** (Handelszentrum: Alle Geschäfte sollen wieder genutzt werden, Primark I, New Yorker, TEDI, Spielzeugladen, Rossmann, mehr Geschäfte, 1 Euro Laden, Lego Store, Gameshop, „ich wünsche mir einen 24/7 Laden“, Dubai-Schokolade in den Läden) (13)
- **neue Freizeit- und Sportangebote** (Schachclub I, Cheerleading Verein, Hochsprung Verein, Spielhalle, Spieleautomat, Pokemon Center, Schwimmhalle I, Hundepark, „wir wollen einen Jugendclub ab 11 Jahre“) (11)
- **Kino** (Kino, Kino IIIIIII) (9)
- **mehr Sauberkeit, Mülleimer, keine Graffiti, lieber legale Graffitiwand** (weniger Müll auf/bei den Spielplätzen, „nicht mehr alles vollsprayen, damit Hegermühle nicht so aussieht!“, kein Dreck, keine Graffiti, mehr Mülleimer für den Holzi, mehr Mülleimer – weniger Müll auf den Plätzen I, alles, was kaputt ist, soll repariert werden, legale Graffitiwand) (9)
- **Aspekte der Freiraumgestaltung** (mehr Platz auf dem Bahnhof, mehr Bäume und Pflanzen I, Fahrradständer neben Bänken und Spielplätzen, Wasserspender, Verbesserung / Erneuerung der Fußwege II, gratis W-Lan) (9)
- **Schule** (im Unterricht essen, bessere Mensa, dass die Turnhalle fertig wird, Kunstraum, Kabel verlegen, in der Hofpause zum Einkaufen gehen können) (6)
- **mehr Beleuchtung** (Mehr Licht und Laternen III, mehr Beleuchtung) (5)
- **bauliche Aspekte** (Raum oder Haus zum Feiern oder für Partys, bunte Häuserfassaden, schönere Wohnungen, mehr Schulen) (4)
- **Sportplätze** (größeren Skaterpark für Kinder I, Volleyballplatz, neuer Scooterplatz) (4)
- **öffentliche Toiletten** (öffentliche Toiletten, öffentliche Toiletten I) (3)
- **Verhaltensaspekte** (viel mehr Respekt in Strausberg, „Wählt Broklyn, damit es nicht mehr so teuer ist...WÄHLT BROKLYN!“, kein Alkohol im öffentl. Raum) (3)